



Evropská unie  
Evropský sociální fond  
Operační program Zaměstnanost



## Projekt

# „PODPORA A ROZVOJ SLUŽEB V KOMUNITĚ PRO OSOBY SE ZDRAVOTNÍM POSTIŽENÍM V LIBERECKÉM KRAJI“

CZ.03.2.60/0.0/0.0/15\_005/0003862

Liberecký kraj, Krajský úřad Libereckého kraje

25. 10. 2017



Evropská unie  
Evropský sociální fond  
Operační program Zaměstnanost



## POPIS PROJEKTU

**Projekt** řeší nedostatečnou dostupnost sociálních služeb v komunitě pro osoby se zdravotním postižením.

**Vychází ze zpracovaných analýz** – „Analýza potřeb osob se zdravotním postižením týkající se pobytových služeb příspěvkových organizací Libereckého kraje“ a „Analýza služeb v komunitě pro osoby se zdravotním postižením v Libereckém kraji“.

Dále ze statistik (osoby s Příspěvkem na péči), z výstupů z kulatých stolů realizovaných v r. 2016 a z výstupů síťování sociálních služeb.



Evropská unie  
Evropský sociální fond  
Operační program Zaměstnanost



## CÍLE PROJEKTU

- Zajištění dostatečné kapacity sociálních služeb v komunitě na území Libereckého kraje pro osoby se zdravotním postižením
- Zajištění pokrytí území Libereckého kraje vybranými druhy sociálních služeb pro osoby s duševním a mentálním postižením
- Vytvoření dostupné, kvalitní a stabilní sítě sociálních služeb v komunitě osob se zdravotním postižením
- Zajištění dostatečné podpory osobám se zdravotním postižením službami v komunitě



Evropská unie  
Evropský sociální fond  
Operační program Zaměstnanost



## CÍLE PROJEKTU

- Snazší přechod osob z psychiatrických léčebeň do domácího prostředí
- Snížení stigmatu pacientů s psychiatrickým onemocněním, s duševní poruchou, mentálním a fyzickým postižením
- Zajištění komplexního systému podpory uživatelům v regionu
- Zkvalitnění přímé práce s uživateli a zvýšení efektivity služby
- Zkvalitnění poskytovaných služeb a profesionalizace služby



Evropská unie  
Evropský sociální fond  
Operační program Zaměstnanost



## CÍLOVÁ SKUPINA

Projekt má velmi úzce vymezenou cílovou skupinu: ve věku 15 – 65 let

- Osoby s chronickým duševním onemocněním
- Osoby s mentálním postižením
- Osoby s tělesným postižením
- Osoby s kombinovanými vadami



Evropská unie  
Evropský sociální fond  
Operační program Zaměstnanost



## PŘÍNOS PROJEKTU PRO CÍLOVÉ SKUPINY

1. Setrvání osoby se zdravotním postižením v domácím prostředí s podporou sociálních služeb
2. Snazší přechod osob z psychiatrických léčeben do domácího prostředí
3. Získání pracovních i sociálních návyků a dovedností pro běžný život
4. Stabilní terénní týmy
5. Destigmatizace pacientů s duševním onemocněním, osob s tělesným a mentálním postižením



Evropská unie  
Evropský sociální fond  
Operační program Zaměstnanost



## OČEKÁVANÉ MOŽNOSTI PRO POSKYTOVATELE

1. Nastavení spolupráce služeb působících v lokalitě
2. Zkvalitnění přímé práce s uživateli
3. Zvýšení efektivity služby
4. Finanční stabilizace služeb po celou dobu trvání projektu
5. Zmapování potřebnosti cílové skupiny + asertivní vyhledávání uživatelů, kteří si sami nedokážou vyhledat pomoc



Evropská unie  
Evropský sociální fond  
Operační program Zaměstnanost



## AKTIVITY PROJEKTU

### Klíčové aktivity projektu:

1. Poskytování sociálních služeb v komunitě osob se zdravotním postižením
2. Kontrola a metodické vedení služeb
3. Evaluace projektu
4. Řízení projektu





Evropská unie  
Evropský sociální fond  
Operační program Zaměstnanost



## KLÍČOVÉ AKTIVITY PROJEKTU

### 1. Poskytování sociálních služeb v komunitě pro osoby se zdravotním postižením

- 4 sociální služby:
  - osobní asistence
  - podpora samostatného bydlení
  - sociálně terapeutické dílny
  - sociální rehabilitace
- Optimalizace a rozvoj Základní sítě sociálních služeb Libereckého kraje pro osoby se zdravotním postižením
- Naplňování personálního standardu pracovníků
- Mezirezortní spolupráce napříč organizacemi



Evropská unie  
Evropský sociální fond  
Operační program Zaměstnanost



## KLÍČOVÉ AKTIVITY PROJEKTU

### 2. Kontrola a metodické vedení služeb

- Poskytovatelům sociálních služeb bude poskytnuta metodická podpora prostřednictvím konzultačních dnů, seminářů dobré praxe a tzv. kazuistických seminářů
- Kontrola poskytovatelů bude vycházet z podmínek stanovených smlouvou a z krajské metodiky



Evropská unie  
Evropský sociální fond  
Operační program Zaměstnanost



## KLÍČOVÉ AKTIVITY PROJEKTU

### 3. Evaluace projektu

- Hodnocení projektu bude průběžně zajišťováno externím evaluátorem
- Evaluátor bude předkládat - průběžnou zprávu (každých 6 měsíců)
  - závěrečnou zprávu (shrnující celý průběh projektu)



Evropská unie  
Evropský sociální fond  
Operační program Zaměstnanost



## KLÍČOVÉ AKTIVITY PROJEKTU

### 4. Řízení projektu

- Řízení projektu zajišťuje řídicí tým ve složení: projektový/finanční manažer a administrativní pracovník
- Jejich hlavní úlohou bude koordinační, administrativní a kontrolní činnost, koordinace veřejných zakázek a vedení aktivit projektu tak, aby naplnil jeho cíle



Evropská unie  
Evropský sociální fond  
Operační program Zaměstnanost



## FINANČNÍ RÁMEC

Jedná se o neinvestiční projekt.

Celkem způsobilé náklady projektu činí **124. 870. 062,60 Kč**

Zdroje financování projektu:

85 % EU – 106.146.810 Kč

10 % ČR - 12.487.860 Kč

5 % LK - 6.243.930 Kč



Evropská unie  
Evropský sociální fond  
Operační program Zaměstnanost



## FINANČNÍ RÁMEC

Finanční náklady na zajištění aktivity č. 1 – sociální služby:	<b>118.350.000 Kč</b>
z toho: Osobní asistence	39.150.000 Kč
Podpora samostatného bydlení	33.120.000 Kč
Sociálně terapeutické dílny	25.920.000 Kč
Sociální rehabilitace	20.160.000 Kč
Finanční náklady na zajištění aktivity č. 2 – kontrola a metodické vedení:	3.360.000 Kč
Finanční náklady na zajištění aktivity č. 3 - evaluace:	720.000 Kč
Finanční náklady na zajištění aktivity č. 4 – řízení projektu:	2.448.600 Kč



Evropská unie  
Evropský sociální fond  
Operační program Zaměstnanost



## DOBA REALIZACE PROJEKTU

**Předpokládaná doba trvání projektu:** 40 měsíců

**Datum zahájení:** 1. 1. 2017

**Předpokládané datum ukončení:** 30. 4. 2020



Evropská unie  
Evropský sociální fond  
Operační program Zaměstnanost

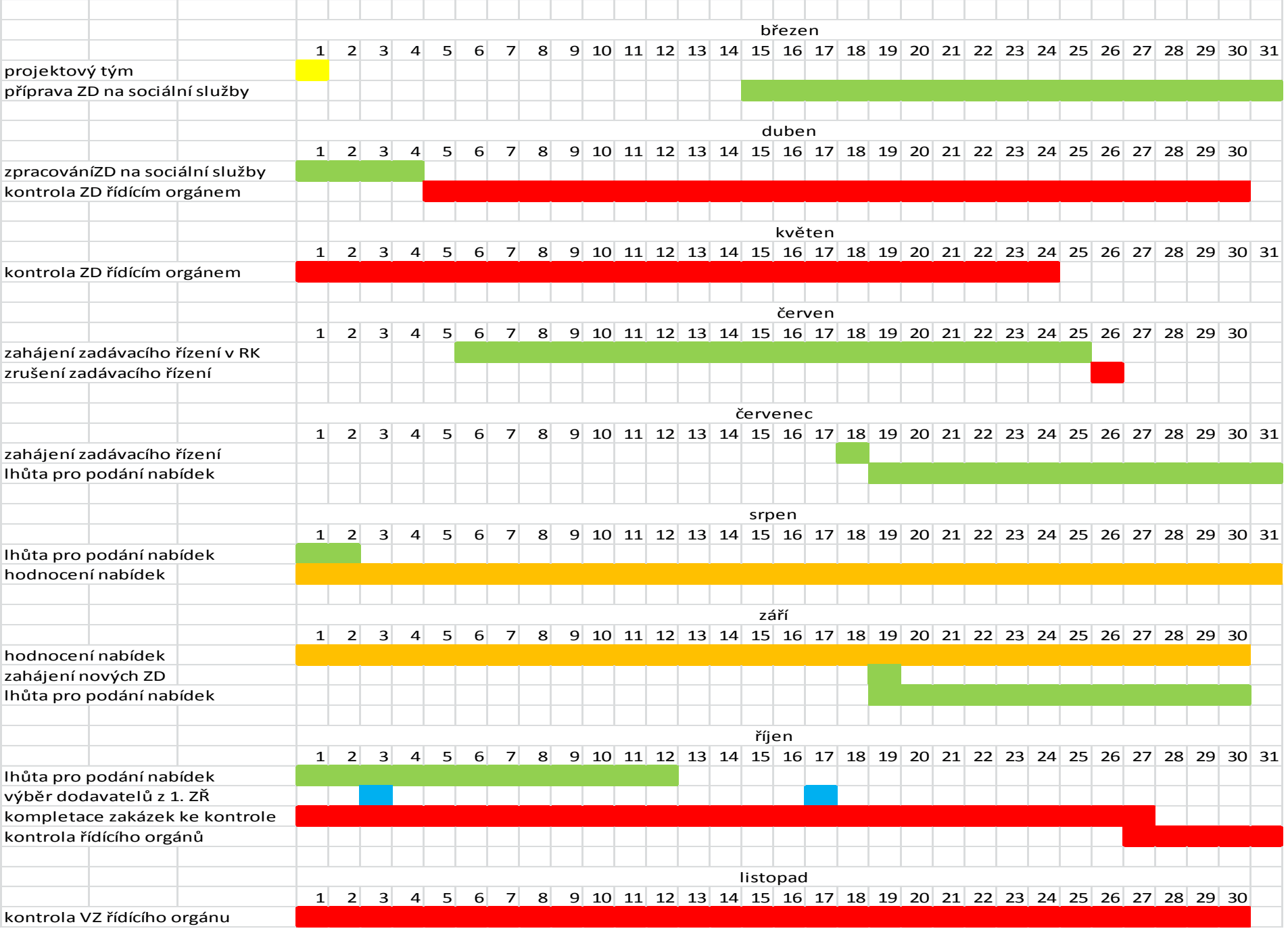


## SOUČASNÝ STAV PROJEKTU

- zadávací řízení na výběr poskytovatelů
- zpracování zadávacích podmínek veřejné zakázky na evaluaci projektu
- příprava smluv k podpisu s vybranými poskytovateli
- kontrola veřejné zakázky – řídicí orgán – 43. týden



# Průběh řešení veřejné zakázky v rámci projektu "Podpora a rozvoj služeb v komunitě pro osoby se zdravotním postižením v LK"





Evropská unie  
Evropský sociální fond  
Operační program Zaměstnanost



## KONTAKTY NA PROJEKTOVÝ TÝM

### **Bc. Zita STANKOVSKÁ**

Projektový/finanční manažer projektu Podpora a rozvoj služeb v komunitě pro osoby se zdravotním postižením v Libereckém kraji

tel.: +420 485 226 918

[zita.stankovska@kraj-lbc.cz](mailto:zita.stankovska@kraj-lbc.cz)

### **Mgr. Alexandra STRÁNSKÁ**

Metodik - kontrolor projektu Podpora a rozvoj služeb v komunitě pro osoby se zdravotním postižením v Libereckém kraji

tel.: +420 485 226 917

[alexandra.stranska@kraj-lbc.cz](mailto:alexandra.stranska@kraj-lbc.cz)

### **Bc. Jaroslava LOCHMANOVÁ**

Kontrolor projektu Podpora a rozvoj služeb v komunitě pro osoby se zdravotním postižením v Libereckém kraji

tel.: +420 485 226 925

[jaroslava.lochmanova@kraj-lbc.cz](mailto:jaroslava.lochmanova@kraj-lbc.cz)



Evropská unie  
Evropský sociální fond  
Operační program Zaměstnanost



Děkuji za pozornost

Bc. Zita Stankovská

Projektový/finanční manažer projektu